



22 de Mayo de 2020
Santiago, Chile.

Estimación de Corto Plazo de Utilización de Camas UCI

REPORTE N° 4

Predicción de demanda de Camas UCI por COVID19 a 2 semanas – Región Metropolitana

22 de mayo de 2020

Figura 1: Mejor predicción basada en cuatro modelos

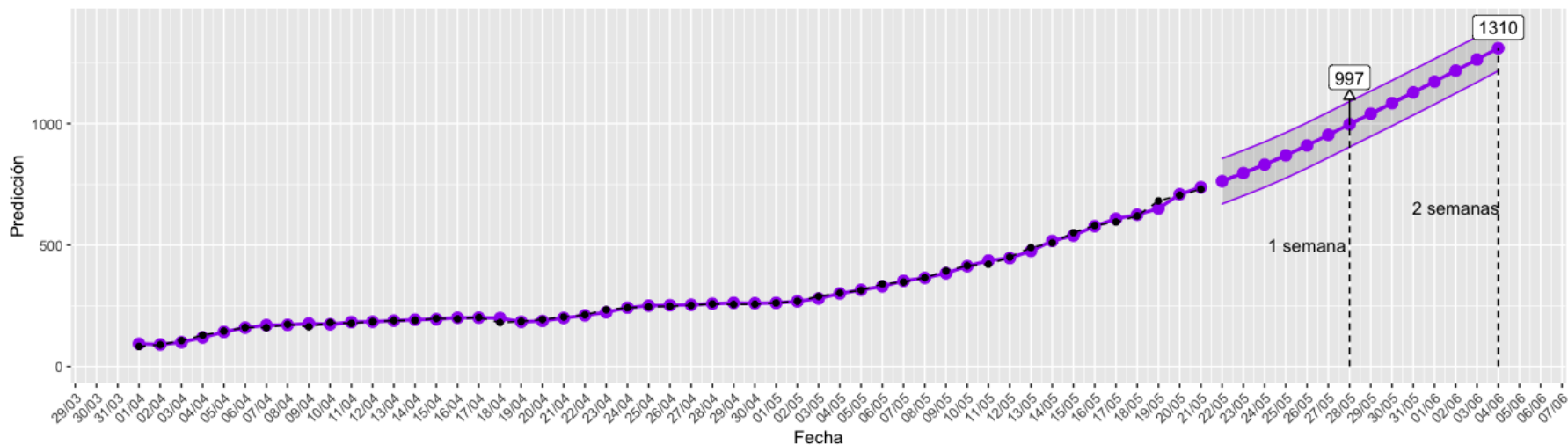
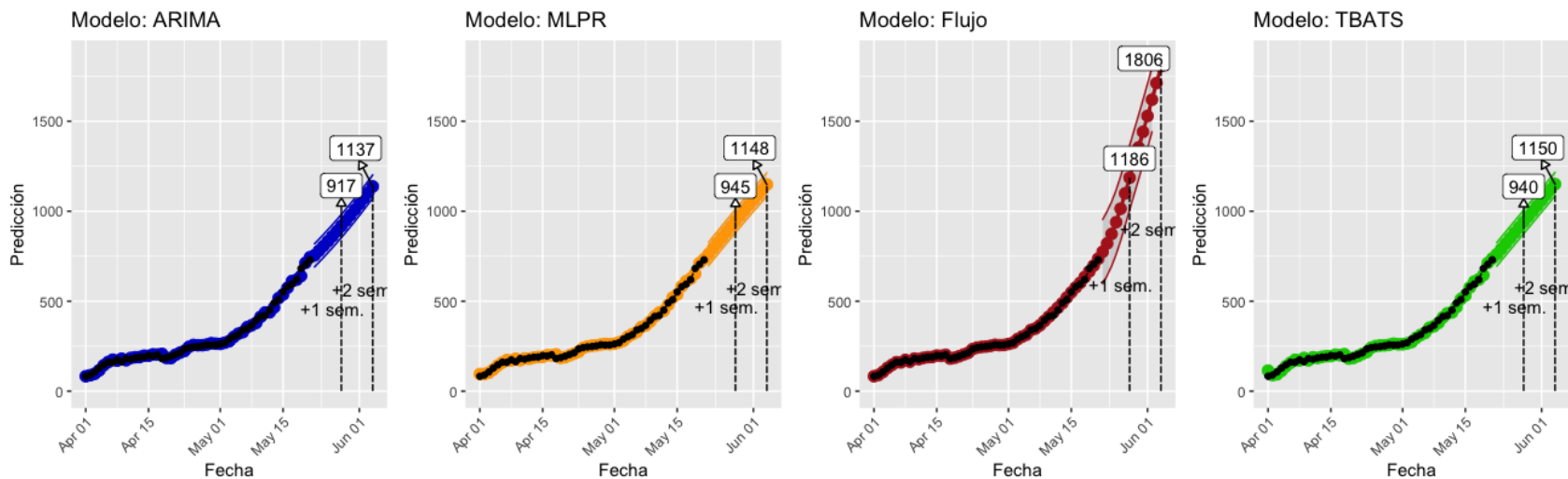


Figura 2: Predicciones de cuatro modelos



Predicción de demanda de Camas UCI por COVID19 a 2 semanas – Tarapacá

22 de mayo de 2020

Figura 3: Mejor predicción basada en cuatro modelos

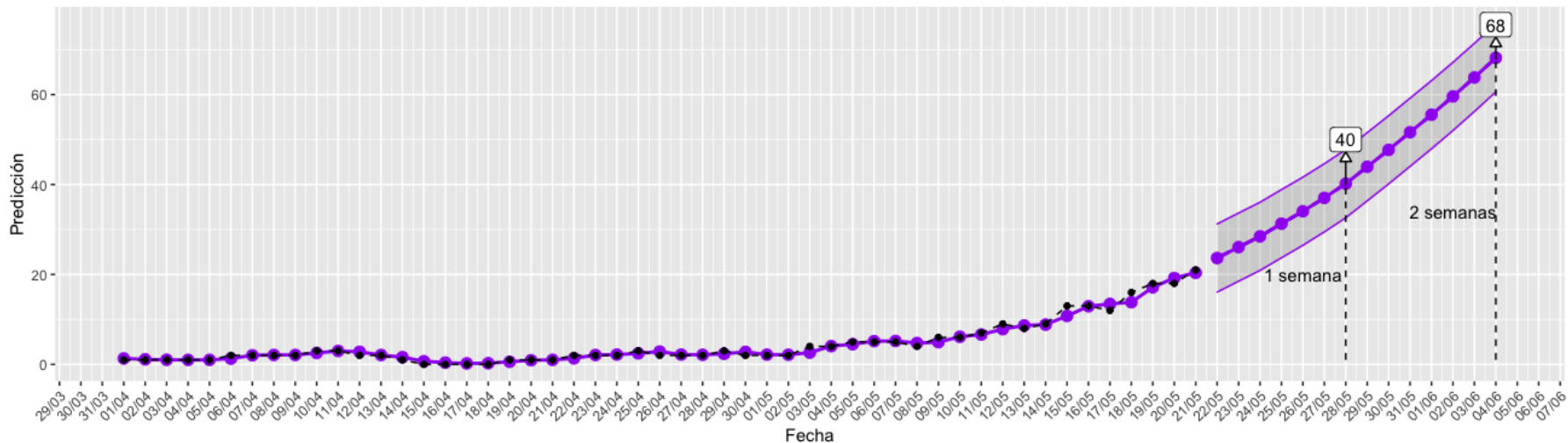
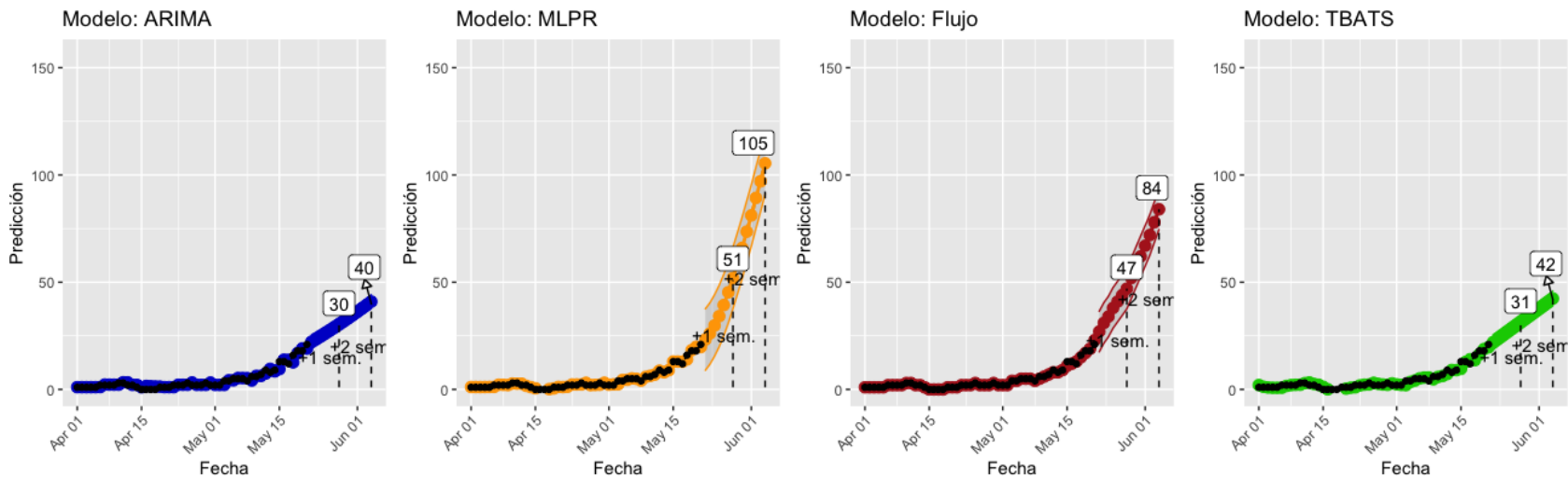


Figura 4: Predicciones de cuatro modelos



Predicción de demanda de Camas UCI por COVID19 a 2 semanas - Antofagasta

22 de mayo de 2020

Figura 5: Mejor predicción basada en cuatro modelos

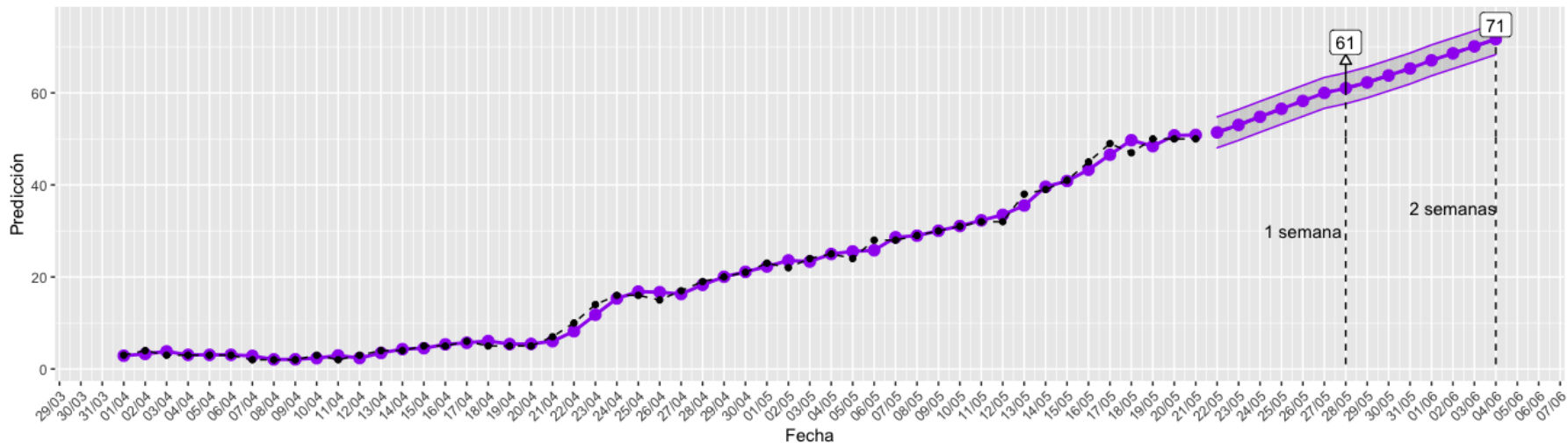
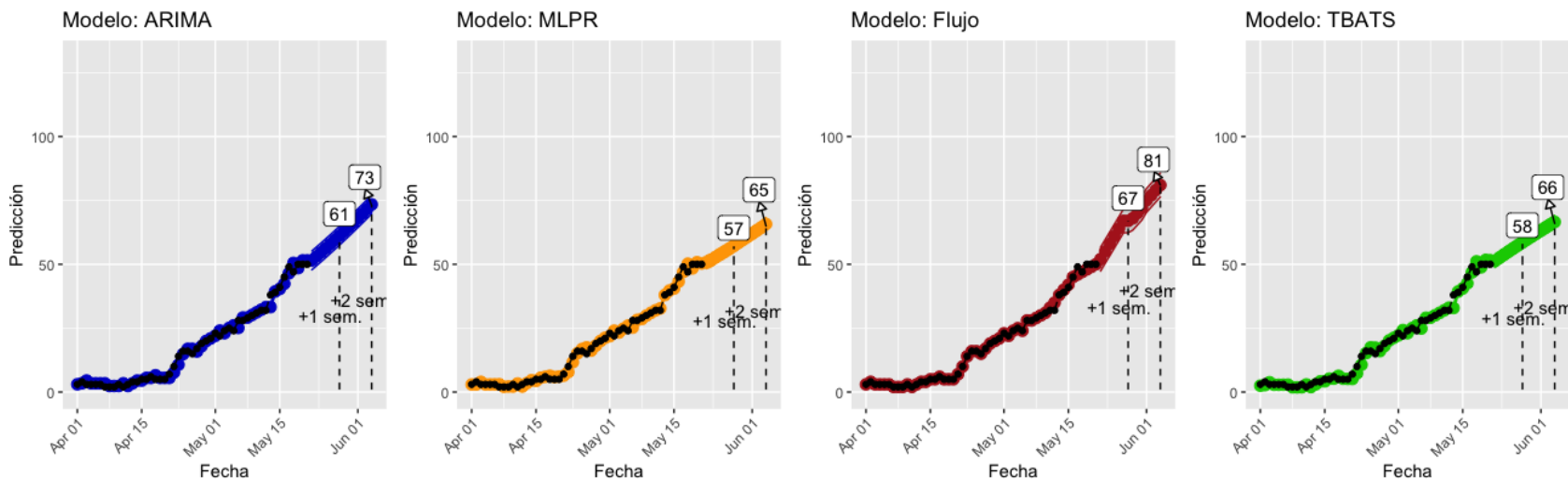


Figura 6: Predicciones de cuatro modelos



Predicción de demanda de Camas UCI por COVID19 a 2 semanas - Valparaíso

22 de mayo de 2020

Figura 7: Mejor predicción basada en cuatro modelos

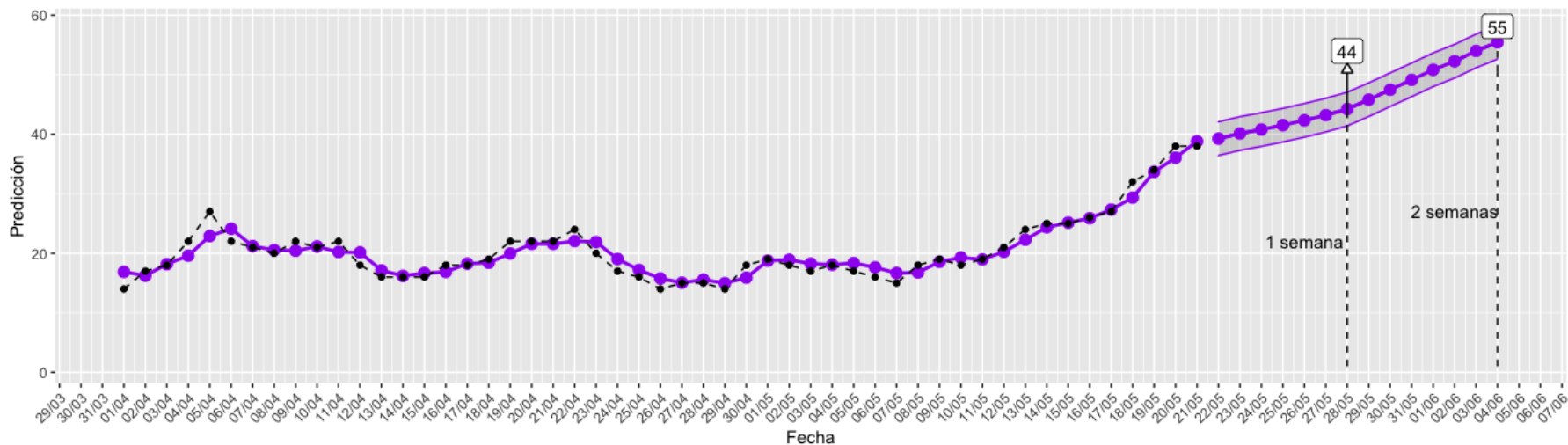


Figura 8: Predicciones de cuatro modelos

